

A VEGETAÇÃO TÍPICA DOS MATOS ALBERGA DIVERSOS HÓSPEDES

The typical shrubbery vegetation provides shelter for many species



Biospot 1

Picoto

Três arbustos abundantes que dão cor aos matos
Three abundant shrubs that colour the landscape



Codeço - *Adenocarpus lainzii*
Eudicotiledonea / Fabaceae

Época de floração: julho a setembro
Blooming season: July to September



Pormenores flores e fruto.
Arbusto endêmico da Península Ibérica, que em Portugal ocorre principalmente no litoral norte. Espécie associada a locais de influência atlântica, onde geralmente forma populações que ocupam grandes áreas com alta densidade de indivíduos, como é o caso do Picoto.

Flowers and fruit details.
Endemic from the Iberian Peninsula, in Portugal this shrub inhabits mainly the northern coastal areas, enjoying the Atlantic influenced climate. It generally forms very dense populations, which occupy great areas, like what happens in Picoto.



Tojo | Common gorse - *Ulex europaeus*
Eudicotiledonea/Fabaceae

Época de floração: quase todo o ano
Blooming season: almost all year

Arbusto até dois metros, muito ramificado e espinhoso. As folhas estão reduzidas e têm muitos espinhos rígidos.

Very branched and thorny bush, which can reach up to two meters in height. Its small leaves are accompanied by several hard spines.



Queiró | Bell heather - *Erica cinerea*
Eudicotiledonea / Ericaceae

Época de floração: maio a setembro
Blooming season: May to September

Esta planta fornece uma grande quantidade de néctar aos polinizadores.

This plant is a great source of nectar for pollinators.

Olhe atentamente para as flores para observar e registar com fotografia diversos escaravelhos e percevejos
Look closely at the flowers in order to find and photograph various beetle and bug species



Escaravelho-longicórnio-das-3-faixas
Longhorn beetle - *Chlorophorus trifasciatus*
Insecta / Coleoptera / Cerambycidae

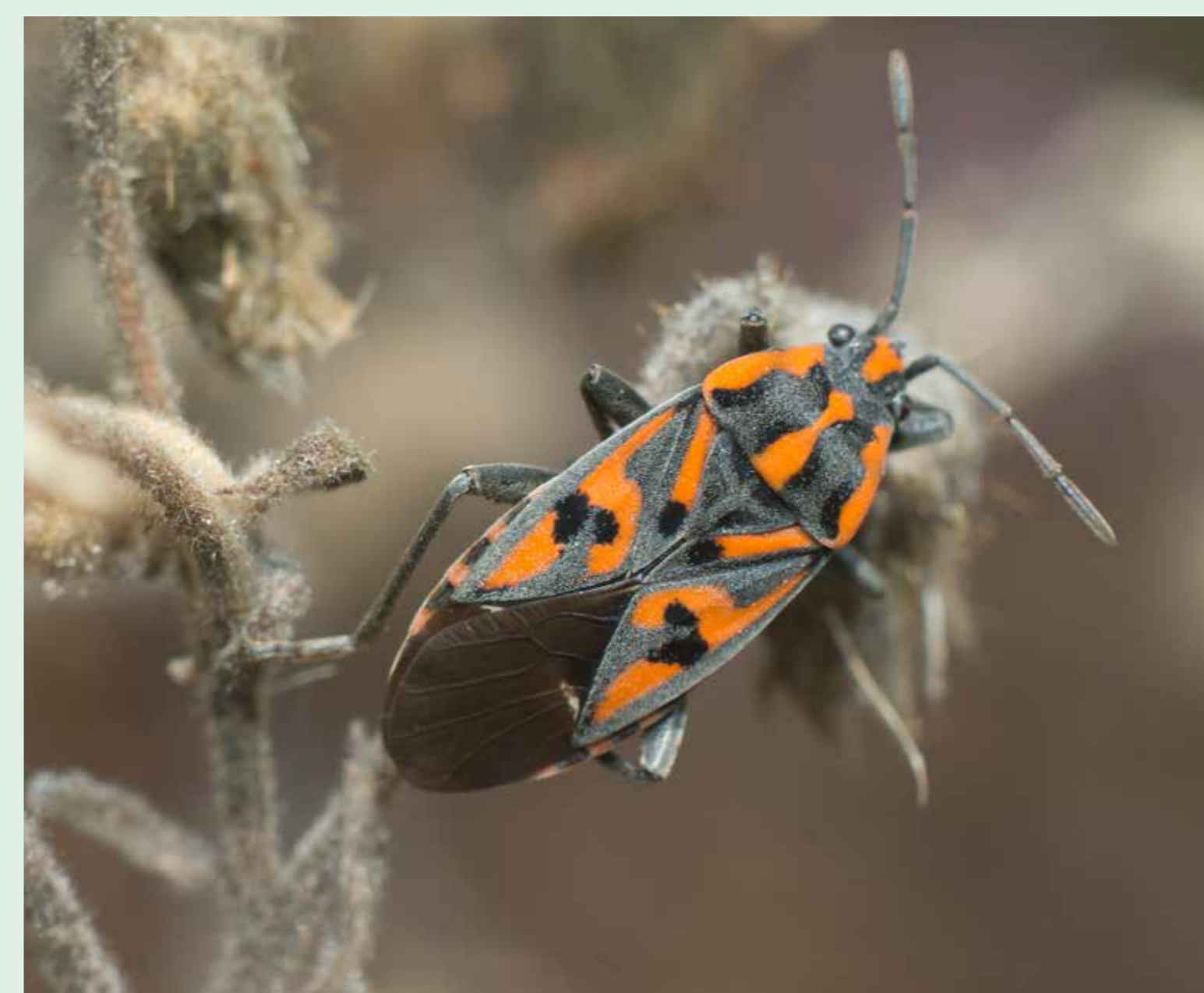
As suas larvas desenvolvem-se em plantas da família Fabaceae, como o codeço. Its larvae develop on plants of the Fabaceae (bean) family, such as *Adenocarpus lainzii*.



Escaravelho | Oil beetle - *Mylabris* sp.
Insecta / Coleoptera / Meloidae

Os adultos alimentam-se de flores. No entanto, as larvas são parasitas, alimentam-se no interior de ninhos de abelhas selvagens, tanto de larvas de abelhas como de néctar.

Adults eat flowers. However, the larvae are parasites, feeding on wild bees' larvae and on nectar they find in their nests.



Percevejo-das-sementes | Ground bug - *Spilostethus saxatilis*
Insecta / Hemiptera / Lygaeidae

Este percevejo passa o inverno no estado adulto. Alimenta-se de sementes e seiva de diversas plantas.

This bug spends winter as an adult. It feeds on seeds and sap of various plant species.



Percevejo-assassino | Assassin bug
Rhynocoris cuspidatus
Insecta / Hemiptera / Reduviidae

Repare nas extensas manchas pretas nas patas. Esta espécie é predadora de outros insetos.

Notice the large black spots on its legs. This species is a predator of other insects.